



2<sup>de</sup>  
édition

# Baromètre FHF Obea des enjeux RH

## *L'essentiel des résultats*

**Octobre 2017**

***Toute publication totale  
ou partielle doit impérativement  
utiliser la mention complète suivante :  
« Baromètre FHF - Obea des enjeux RH »  
et aucune reprise de l'enquête ne pourra être  
dissociée de cet intitulé.***

**Luc VIDAL**  
DGA – OPINION INTERNE  
**OBEA**

# La fiche technique du Baromètre



**315** Directeurs des Ressources Humaines, Directeurs des Affaires Médicales,  
et Directeurs des établissements de santé et médico-sociaux



**MAI 2017** Questionnaire en ligne sur le site internet d'Obea  
relayé par la FHF



**RESULTATS** consolidés CH / CHU 

un éclairage spécifique



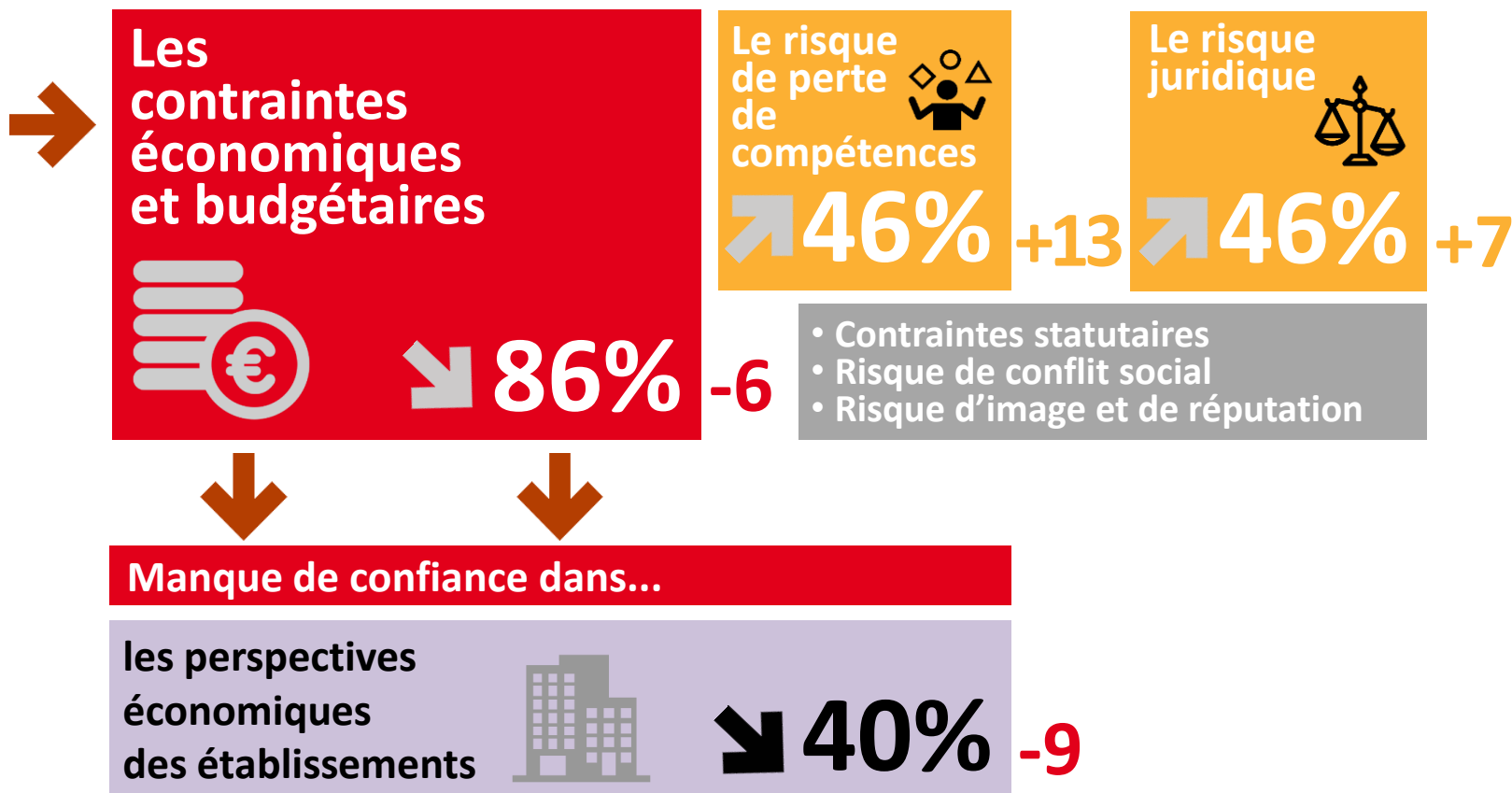
Personnel Non Médical



Personnel Médical

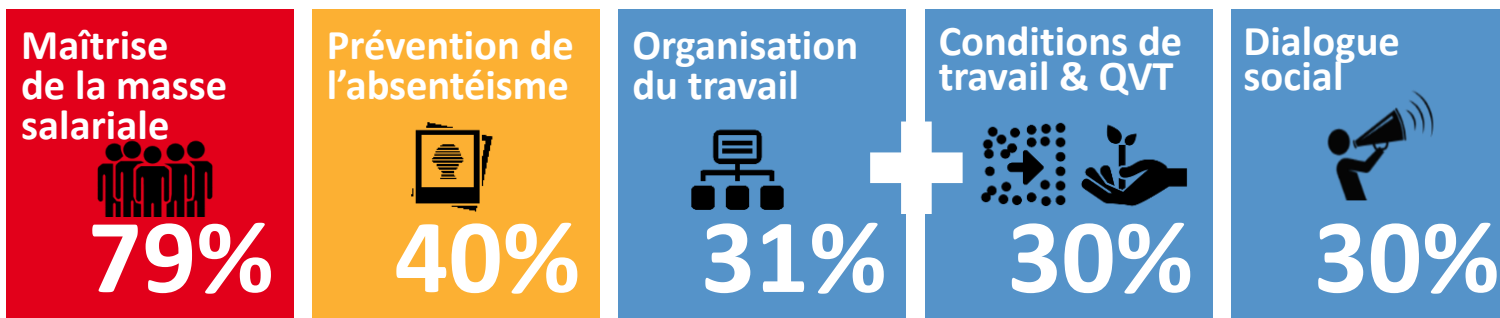
# Une fonction RH sous tension

DES POLITIQUES RH DICTÉES PAR.....

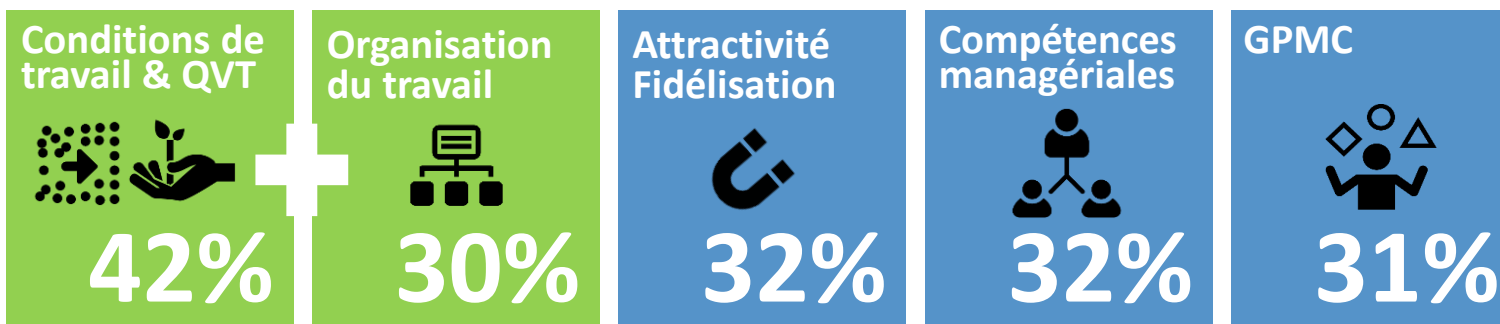


# Un enjeu de maîtrise de la masse salariale ...mais le souhait d'agir en priorité sur la QVT

## LES PRINCIPAUX SUJETS DE MOBILISATION

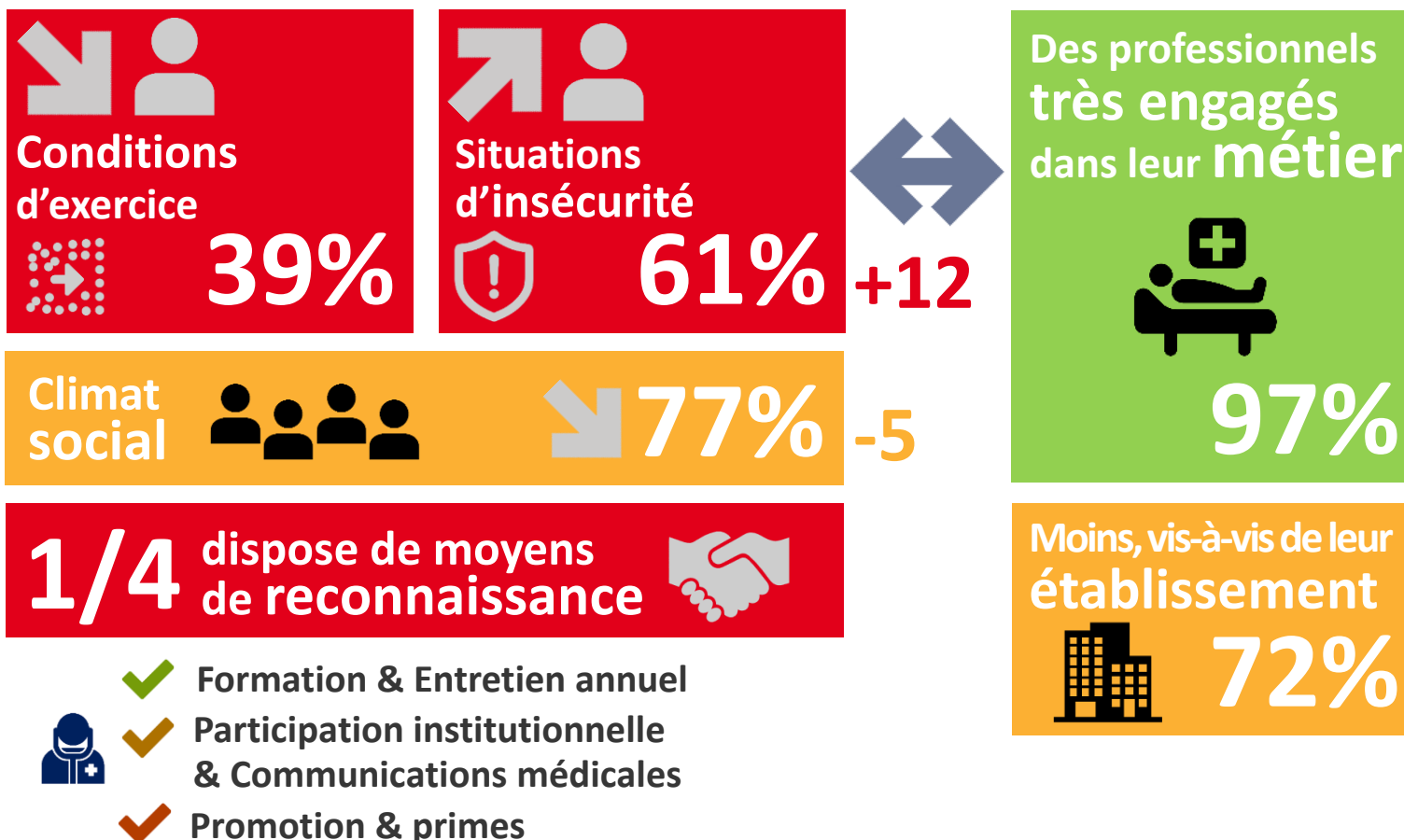


## LE SOUHAIT DE SE MOBILISER EN PRIORITE SUR...



# Des professionnels mis à l'épreuve ...mais toujours très engagés dans leur métier

## UN ATTACHEMENT FORT AUX VALEURS DU SERVICE PUBLIC



# Un engagement des établissements sur la Qualité de Vie au Travail

UN ENJEU IMPORTANT

**3/4** Engagement dans une démarche QVT 



Etat des lieux  
(baromètre social...)



**3/4**



RÉALISÉ

**50%**

EN COURS

**23%**



**Pour le Personnel Médical**



INSTANCE NOUVELLE



Décret temps de travail des internes

**84%** +10



Charte du temps de travail médical

**41%** +15

**24%**

# Un engagement des établissements sur la Qualité de Vie au Travail

UN ENJEU IMPORTANT

**3/4** Engagement dans une démarche QVT 



Réflexion sur l'organisation du travail  **66%**

Amélioration des pratiques managériales  **61%**

Amélioration des conditions matérielles de travail  **54%**

Encore peu d'améliorations constatées sur la QVT

  
**15%**

  
**55%**

Trop tôt pour se prononcer

# GHT : des impacts positifs

## ... mais aussi des attentes



Amélioration de la prise en charge des patients



61%

Opportunité pour l'établissement



68%

Perspectives pour les professionnels  
« formation, mobilité, évolution »



70% +18

### CONSTAT & ATTENTES



76% Pas d'appropriation de la réforme par les personnels



74% Manque d'accompagnement des établissements





# GHT : un travail d'harmonisation à réaliser



Pas de projet social de GHT  
*réalisé ou en cours* **71%**

Pas de conférence territoriale  
de dialogue social *prévue* **23%**



Un travail d'harmonisation  
des pratiques RH à réaliser **73%**

- ✓ Rémunération médicale
- ✓ Temps de travail
- ✓ Recrutement des contractuels
- ✓ Formation

# Attractivité médicale : la prime d'exercice territorial fait consensus

Parmi les mesures proposées  
dans le plan Ministériel



PRIME D'EXERCICE TERRITORIAL



Attractive  
pour le personnel médical



52%



Efficiente  
pour l'établissement



38%

# et VOUS ?

UNE FONCTION RH DAVANTAGE CONSIDÉRÉE COMME...

Stratégique  53% 46%  Gestionnaire

MAIS UNE RÉALITÉ DES MISSIONS A DOMINANTE...

11%  stratégique 56%  équilibrée 32%  gestionnaire +4

DES DRH & DAM...

toujours inquiets  du rythme des réorganisations 57%

+ confiants  dans l'évolution du secteur de la santé 34% +7

toujours optimistes  sur leur avenir professionnel 66%



26, rue Vauquelin  
75005 Paris  
01 40 53 47 00

[www.obea.fr](http://www.obea.fr)